

# ENTAMANDO CON LA INSERCIÓN

Este taller está dirigido a jóvenes (16 -30 años) empadronados en Gijón, donde participarán en diferentes módulos generales comunes, entre ellos, orientación laboral, habilidades sociales, técnicas de búsqueda de empleo, visita a recursos/empresas.

Combinándolo con módulos específicos a elegir, que incluirán formaciones básicas relacionadas con Cocina Básica, Atención al Cliente, Iniciación a la Informática o Competencias Clave.

Además, todas las personas que participen obtendrán el Carnet de Manipulación de Alimentos.

Se entregarán diplomas acreditativos de la formación.

Inscripciones en: CISE - C/ VICENTE JOVE Nº 26, BAJO.

**LIMITE INSCRIPCIÓN: MARTES 5 DE NOVIEMBRE**

 615 733 987

 985 32 20 88

 [cise@ciseasturias.org](mailto:cise@ciseasturias.org)

Desde el 08 de noviembre hasta el 08 de mayo.

Los viernes, de 11:00 a 14:00 h.



## ELIGE TÚ MISMO/A TU ITINERARIO FORMATIVO.



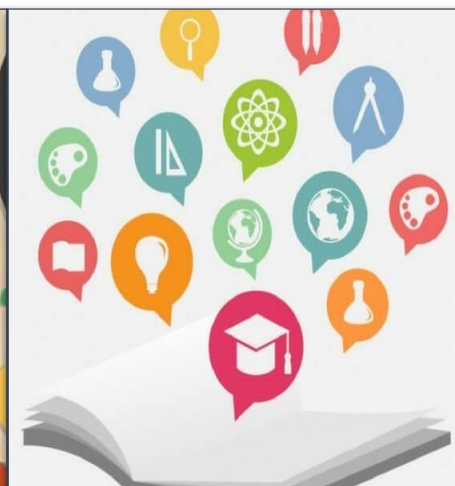
### ATENCIÓN AL CLIENTE (30 H.)

- Conceptos de atención al cliente.
- Comunicación.
- El proceso de atención al Cliente.
- Resoluciones de Situaciones Conflictivas.
- La Atención Telefónica.



### COCINA BÁSICA (30 H.)

- Ofertas gastronómicas.
- Prelaboración y conservación de alimentos.
- Técnicas Culinarias.
- Procesos básicos de repostería.
- Productos Culinarios.



### COMPETENCIAS CLAVE (30 H.)

- Módulo de Competencia Matemática.
- Módulo de Comunicación en Lengua Castellana.
- Tutoría de apoyo formativo.



### INICIACIÓN A LA INFORMÁTICA (30 H.)

- Sistemas operativos.
- Navegación por internet.
- Correo electrónico.
- Utilización de dispositivos móviles.

